

Informations pratiques / Praktische Hinweise

La date limite d'inscription est le 18 septembre 2019.
Die Anmeldefrist für die Veranstaltung endet am 18.09.2019.

Lien vers l'inscription en ligne/ Link zur Online-Anmeldung:
www.xing-events.com/Baunatal

Cependant, les confirmations de participation peuvent être envoyées avant la clôture des inscriptions. Aussi, le plus tôt vous vous inscrirez, le plus tôt vous recevrez une confirmation de participation.

Wir werden bereits innerhalb der Anmeldefrist Teilnahmezusagen versenden. Das bedeutet, je eher Sie sich anmelden, desto früher können wir Ihnen eine verbindliche Zusage zukommen lassen.

Lieu de réunion / Tagungsort

**Centre de congrès et de conférences – Stadthalle Baunatal /
Kongress- und Tagungszentrum – Stadthalle Baunatal**

Marktplatz 14
34225 Baunatal
Tel. : +49 (0) 561 4992-0
Mail : magistrat@stadt-baunatal.de
www.baunatal.de/stadthalle

Lieu d'hébergement et frais de séjour / Unterkunft und Aufenthaltskosten

GenoHotel - Baunatal
Schulze-Delitzsch-Straße 2
34225 Baunatal
Tel.: +49 (0) 5601 978 6000
Mail : info@genohotel-baunatal.de
www.genohotel-baunatal.de

L'OFAJ prend en charge les frais de séjour pendant toute la durée de la réunion (nuitée d'hôtel en chambre double ou simple pour les nuits du 11 au 13 octobre 2019 et restauration).

Das DFJW übernimmt die Aufenthaltskosten für die Tagung (Übernachtung im EZ oder DZ vom 11. bis zum 13. Oktober 2019, Verpflegung).

2 / 6

Période de la réunion / Zeitrahmen der Veranstaltung

La réunion commencera vendredi 11 octobre à 14h00 et se terminera dimanche 13 octobre à 13h00.

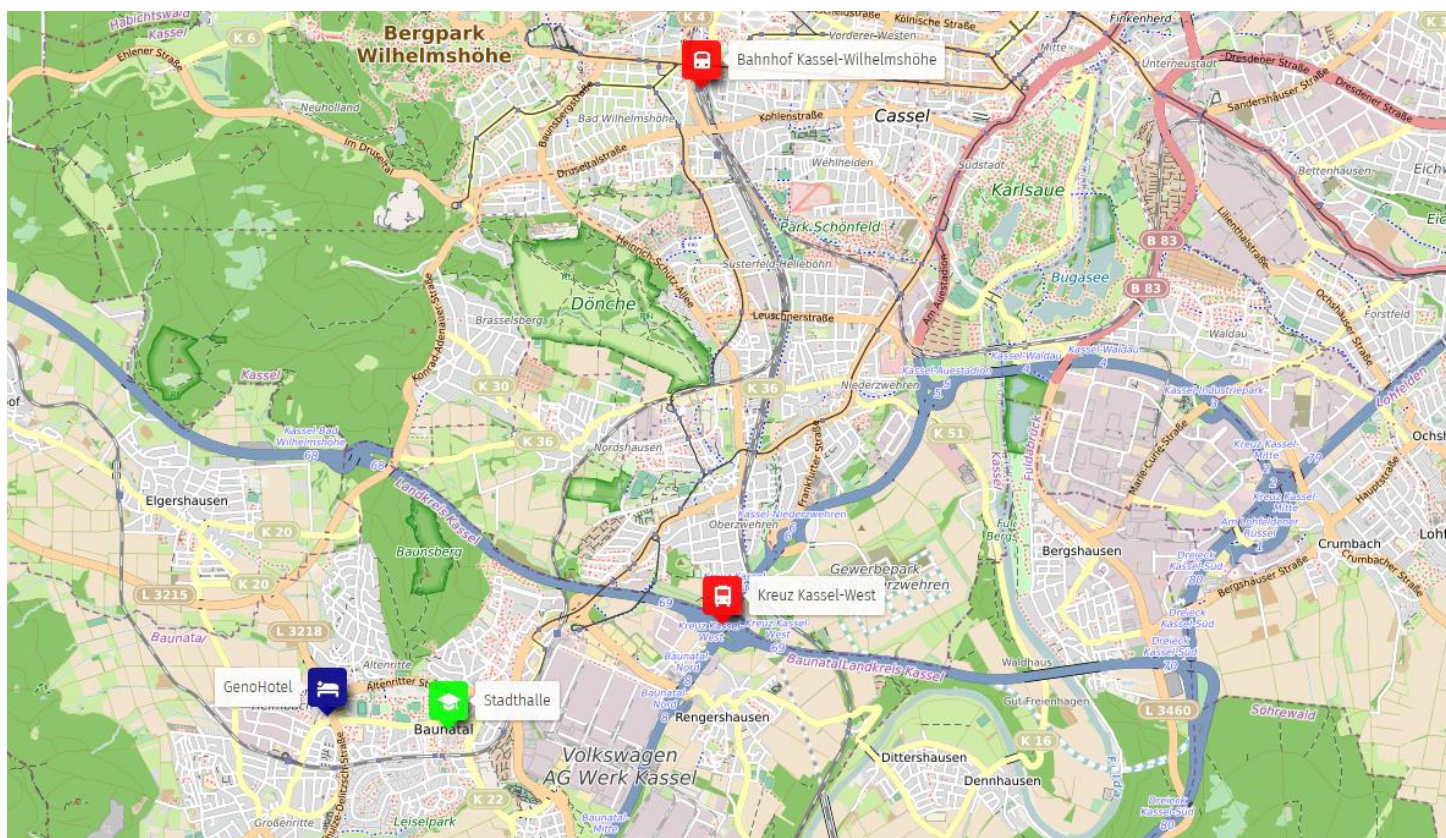
Die Tagung beginnt am Freitag, den 11. Oktober 2019 um 14.00 Uhr, und endet am Sonntag, den 13. Oktober 2019 um 13.00 Uhr.

Frais de voyage / Fahrtkosten

Les frais de voyage sont à votre charge. Une fois que vous aurez reçu la confirmation de participation de l'OFAJ, nous vous recommandons de vous procurer rapidement vos billets afin de pouvoir bénéficier des tarifs les plus avantageux. Nous vous invitons également à envisager le covoiturage pour votre déplacement. L'OFAJ pourra rembourser les frais de voyage seulement aux participantes et participants âgés moins de 31 ans. Si l'organisation que vous représentez ne peut prendre en charge vos frais de voyage, l'OFAJ pourra également rembourser les coûts induits par votre participation sur cette base. Une justification vous sera, le cas échéant, demandée.

Wir bitten darum, die Fahrtkosten selbst zu tragen. Wir empfehlen Ihnen, Fahrgemeinschaften einzurichten bzw. zeitnah nach Erhalt der verbindlichen Zusage durch das DFJW Ihre Zug- oder Flugtickets zu kaufen, um auf kostengünstige Tarife zurückgreifen zu können. Die Fahrtkosten werden nur für junge Menschen bis 30 Jahren erstattet sowie auch für den begründeten Fall, dass Sie selbst oder Ihre Organisation die Fahrtkosten nicht aufbringen können.

Plan d'accès / Anreisebeschreibung



3 / 6

**Trajet vers GenoHotel Baunatal /
Anfahrt zum GenoHotel Baunatal****En voiture / Mit dem PKW****Venant du Sud / Aus dem Süden**

En venant de Francfort sur l'A7, veuillez prendre la sortie 81 « Guxhagen » direction « Baunatal/Edermünde », puis prendre à droite sur la L3221 direction « Baunatal/Edermünde », puis prendre la deuxième sortie au rond-point (continuez sur la Guxhagener Straße). Suivre la route sur 4,6 km. Tournez à droite sur la L3218 direction Baunatal pendant 2,4 km. Vous avez atteint votre destination. L'hôtel se trouve sur le côté gauche de la route.

Aus Richtung Frankfurt die A7 bis Ausfahrt 81 „Guxhagen“ Richtung Baunatal/Edermünde“ fahren, dann rechts abbiegen auf die L 3221 Richtung „Baunatal/Edermünde“, den Kreisverkehr passieren (weiter auf Guxhagener Str.). Dem Straßenverlauf für ca. 4,6 km folgen. Rechts abbiegen auf L3218 Richtung Baunatal, für ca. 2,4 km geradeaus. Sie haben Ihr Ziel erreicht. Es befindet sich auf der linken Seite.

Venant du Nord / Aus dem Norden

En venant de Hanovre sur l'A7, continuez jusqu'au nœud autoroutier « Kassel-Mitte » et poursuivez sur la A49 en direction de « Marburg/Kassel ». Prenez la sortie 9 « Baunatal-Mitte » et continuez direction « Baunatal-Mitte ». Prenez à droite sur la L3473 (panneaux indiquant Baunatal). Prenez la sortie pour Baunatal et tournez à gauche dans la « Hunsrückstraße ». Après 550 m vous arriverez à un rond-point. Veuillez prendre la première sortie (« Kirchbaunaer Straße »). Suivez la Kirchbaunaer Straße sur 1,1 km et au second rond-point prenez la deuxième sortie (Friedrich-Ebert-Allee). Continuez tout droit sur 1,5 km sur la « Bahnhofstraße ». L'hôtel se trouve du côté droit de la route.

Aus Richtung Hannover auf der A7 bis Autobahnkreuz „Kassel-Mitte“ fahren; dann weiter auf A49 Richtung „Marburg/Kassel“. Bei der Ausfahrt 9 Richtung „Baunatal-Mitte“ abfahren. Anschließend rechts abbiegen auf die L3473 (Schilder Richtung Baunatal). Die Ausfahrt in Richtung Baunatal nehmen und dann links abbiegen auf Hunsrückstraße. Nach 550 m im Kreisverkehr die erste Ausfahrt (Kirchbaunaer Straße) nehmen. Der Kirchbaunaer Straße für 1,1 km folgen und dann im Kreisverkehr die zweite Ausfahrt nehmen, um auf die Friedrich-Ebert-Allee zu gelangen. Nach 1,5 km geradeaus weiter auf Bahnhofstraße fahren. Das Hotel befindet sich auf der rechten Straßenseite.

4 / 6

Avec les transports publics / Mit den öffentlichen Verkehrsmitteln

À partir de Francfort-sur-le-Main / Ab Frankfurt am Main

De la gare centrale / Vom Frankfurter Hauptbahnhof

Il existe de nombreux trains à grande vitesse (ICE) et de trains régionaux qui font la liaison entre la gare centrale de Francfort et la gare de Kassel-Wilhelmshöhe. Veuillez obtenir de plus amples informations sur les connexions possibles sur le site suivant : www.bahn.com/fr

Es gibt mehrere ICEs und Regionalzüge (RE), die den Frankfurter Hauptbahnhof mit dem Bahnhof Kassel-Wilhelmshöhe verbinden. Sie können sich hier über die Fahrzeiten informieren: www.bahn.de

De la gare de l'aéroport de Francfort-sur-le-Main / Vom Fernbahnhof Frankfurt am Main Flughafen

Il existe quelques trains qui partent directement à Kassel-Wilhelmshöhe. Pour consulter les horaires, veuillez consulter www.bahn.com/fr

Il est également possible de rejoindre Kassel-Wilhelmshöhe en effectuant une correspondance à la gare centrale de Francfort (voir indications ci-dessus). Pour vous rendre de la gare de l'aéroport de Francfort à la gare centrale, veuillez prendre soit la S-Bahn 8 soit la S-Bahn 9. Comptez environ 10 à 15 minutes de temps de trajet.

Es gibt einige wenige Züge, die direkt nach Kassel-Wilhelmshöhe fahren. Informieren Sie sich auch hier über die Seite der Deutschen Bahn: www.bahn.de

Es ist möglich, Kassel-Wilhelmshöhe via Frankfurt Hbf zu erreichen (siehe oben). Um vom Fernbahnhof Frankfurt Flughafen zum Hauptbahnhof zu gelangen, nehmen Sie bitte die S-Bahn 8 oder die S-Bahn 9 mit einer Fahrzeit von ca. 10 bis 15 Minuten.

5 / 6

A partir de la gare ICE Kassel-Wilhelmshöhe / Ab dem ICE-Bahnhof Kassel-WilhelmshöheAvec le bus / Mit dem Bus

De la gare „Kassel-Wilhelmshöhe“ veuillez prendre le bus 51 jusqu'à l'arrêt « Baunatal-Altenritte Hotel ». De là, marchez sur la « Wilhelmshöher Straße » vers le sud (Altenbaunaer Straße) sur le côté droit de la route. Passez par le pont routier et traversez le parking « Parkstadion » sur votre droite le long de la « Schulze-Delitzsch-Straße » et traversez le feu en direction de GenoHotel.

Vom Bahnhof Kassel-Wilhelmshöhe nehmen Sie die Buslinie 51 bis zur Haltestelle „Baunatal-Altenritte Hotel“. Von dort aus gehen Sie auf der Wilhelmshöher Straße in Richtung Süden (Altenbaunaer Straße) auf der rechten Straßenseite entlang. Nehmen Sie die Straßenüberführung und gehen Sie auf der rechten Seite über den Parkplatz „Parkstadion“ entlang der Schulze-Delitzsch-Straße und überqueren die Ampel in Richtung GenoHotel.

[Horaires du tram B51 à télécharger / Fahrplan B51 zum Herunterladen](#)Avec le tram / Mit der Straßenbahn

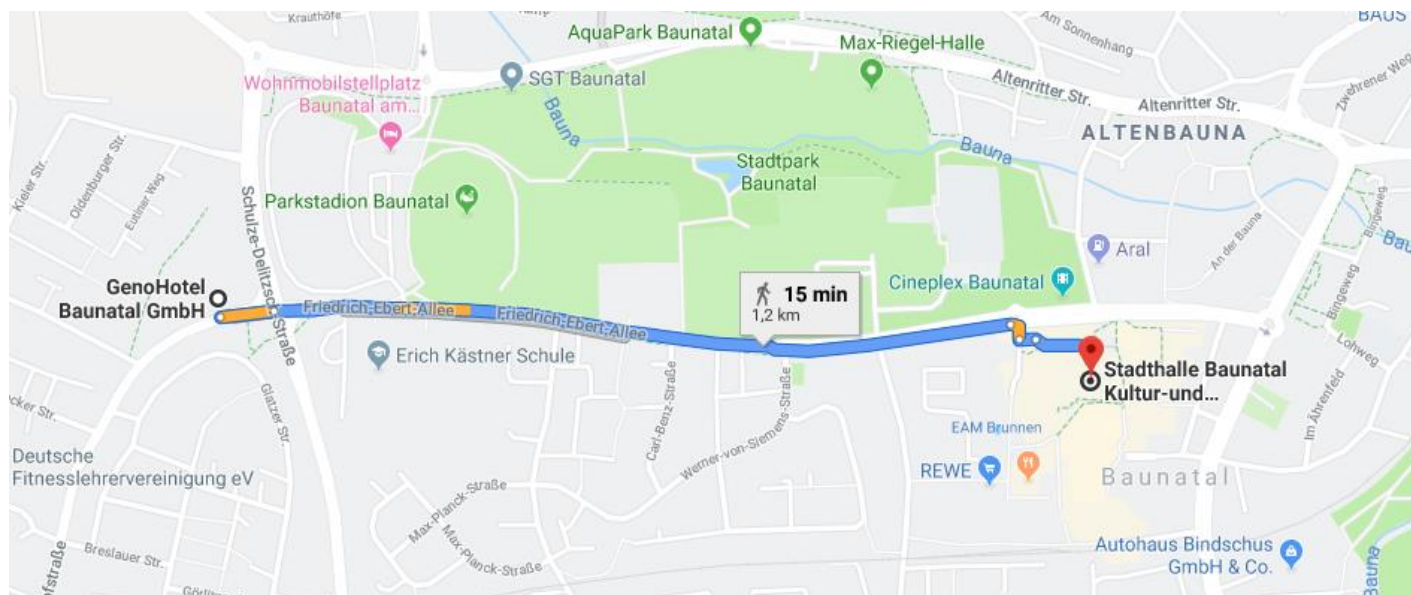
De la gare ICE Kassel Wilhelmshöhe, prenez le tram n°7 direction « Mattenberg » et sortez à la sortie « Kassel Oberzwehren Mitte » pour prendre ensuite le tram n°5 (direction « Baunatal ») jusqu'à la station « Baunatal-Großenritte Bahnhof ». Continuez à pied sur la « Bahnhofstraße » direction Nord-Est pendant environ 500 m. Le GenoHotel se trouvera sur le côté gauche de la route.

Vom ICE-Bahnhof Kassel-Wilhelmshöhe nehmen Sie die Straßenbahnlinie 7 in Richtung „Mattenberg“ und steigen an der Haltestelle „Kassel Oberzwehren Mitte“ in die Straßenbahnlinie 5 (Richtung Baunatal) um. Fahren Sie bis zur Haltestelle „Baunatal / Bahnhof Größenritte“. Von dort aus nehmen Sie die Bahnhofstraße in Richtung Nordosten. Nach etwa 500 m befindet sich das GenoHotel auf der linken Seite.

[Horaires du S5 à télécharger / Fahrplan S5 zum Herunterladen](#)

6 / 6

Trajet de l'hôtel jusqu'à la Stadthalle/ Anfahrt vom Hotel bis zur Stadthalle



La Stadthalle est facilement joignable à pied. Prévoir une quinzaine de minutes de marche.

Die Stadthalle ist zu Fuß in 15 Minuten zu erreichen.

Services à l'hôtel / Dienstleistungen im Hotel

- Check-In à partir de / ab 13 h,
- Check-Out à / um 10h30,
- Réception / Rezeption 24h/24,
- Restaurant et / und bar,
- Parking gratuit non loin de l'hôtel / *Kostenfreie Parkplätze fußläufig zum Hotel,*
- Pas d'espace fumeur à l'intérieur de l'hôtel / *Nichtraucherbereich im ganzen Hotel,*
- Wi-Fi disponible dans l'ensemble du bâtiment / *WLAN im ganzen Gebäude verfügbar.*

Toutes les chambres sont équipées de :

Douche/WC, balcon, télévision avec câble, téléphone, accès Internet/Wi-Fi, table de travail et serviettes.

Alle Zimmer sind ausgestattet mit:

Dusche/WC, Balkon, Kabelfernsehen, Telefon, WLAN-Zugang, Arbeitstisch und Handtüchern.